

12 rue de Kerogan
29335 QUIMPER cédex

T. : 02 98 76 44 44
F. : 08 20 20 92 42

contact@verlingue.fr
www.verlingue.fr

Communiqué de presse

Quimper, le 2 avril 2009

VERLINGUE, UN COURTIER EN ASSURANCES SPÉCIALISÉ DANS LA PROTECTION DES ENTREPRISES, S'IMPLANTE EN RHÔNE-ALPES

Verlingue, le 9^e courtier en assurances français, rachète le courtier ACE (Assurance et Conseil en Entreprise) installé à Bourgoin-Jallieu (38) depuis 1985, date à laquelle Pierre Monge a créé cette entreprise qui aujourd'hui négocie 10 millions d'euros de primes / an et emploie 7 collaborateurs.

Verlingue, courtier en assurances

Verlingue, courtier en assurances breton (Quimper-29), a réalisé un Chiffre d'Affaires de 550 millions d'euros de primes en 2008 et compte 500 collaborateurs implantés en régions, en France et en Grande Bretagne, et des partenaires dans plus de 60 pays. Verlingue est membre du réseau WBN (Worldwide Broker Network). Chaque année, il enregistre un développement constant de 15 % et double donc de taille tous les 5 ans.

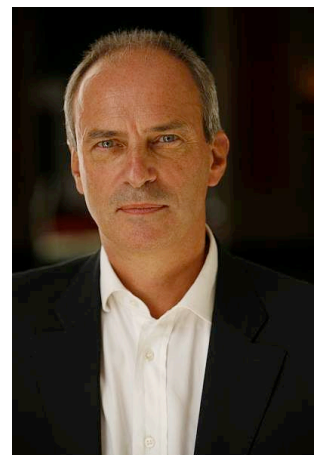
Déjà implanté dans plusieurs régions de France (Nantes, Rennes, Paris, Lille, Mulhouse, Strasbourg, Dijon), Verlingue poursuit son maillage sur le territoire national. Il conseille, négocie et gère des programmes d'assurances de plus de 1 000 entreprises, PME et grandes entreprises, avec l'ambition de rendre simples leurs assurances.

Les clients du cabinet ACE accéderont ainsi à toutes les ressources de Verlingue France et international. En cédant sa société à Verlingue, Pierre Monge assure la pérennité de son entreprise. ACE gardera son nom pendant une à deux années, puis prendra le nom de Verlingue.

Alliance du spécialiste dans les risques d'entreprise avec un des leaders de la protection sociale complémentaire

Jacques Verlingue, président de Verlingue : *« C'est avec enthousiasme que nous nous implantons en Rhône Alpes, région extrêmement dynamique, située au cœur de l'Europe. ACE est un spécialiste des risques d'entreprise, qui est un domaine dans lequel Verlingue a un fort savoir-faire, ce qui permettra de renforcer le service de nos clients à venir. »*

Pierre Monge, dirigeant fondateur d'ACE : *« Verlingue est une entreprise familiale de croissance, qui construit son développement en capitalisant sur les ressources humaines. Avec Verlingue, les collaborateurs d'ACE rejoignent une entreprise qui investit beaucoup dans le développement de ses compétences au service de ses clients. En outre, Verlingue est un des leaders de la protection sociale complémentaire (prévoyance, frais santé, retraite), sujet clef pour nos clients qui vont ainsi accéder à une expertise forte. »*



Jacques Verlingue,
président de Verlingue